

GOODWE



快速安装指导

智能电表

(GM1000D | GM3000 | GM1000)

V1.3-2023-11-30

01 安全注意事项

通用声明

- 因产品版本升级或其他原因,文档内容会不定期进行更新。如无特殊约定,文档内容不可取代产品标签或用户手册中的安全注意事项。文档中的所有描述仅作为使用指导。
- 安装前,请认真阅读快速安装指导。
- 设备所有操作必须由专业、合格的电气技术人员进行,技术人员需熟知项目所在地相关标准及安全规范。
- 安装设备前请检查交付件类型是否与订单相符、数量是否齐全、外观是否损坏。如有异常请联系售后服务中心。
- 未按照本文档要求安装、使用、配置设备造成的设备损坏或人员伤亡,不在设备厂商责任范围之内。更多产品质保信息请通过官网获取:<https://www.goodwe.com/support-service/warranty-related>。

安全声明



警告

- 接线前确保电表未上电。
- 确保各线缆连接正确、紧固、无松动。接线不当可能导致接触不良或损坏电表。
- 为防止带电操作引起人身危险或损坏电表,电表电压输入侧需增加断路器。
- 若电网电压波动超过265V,长期过压运行可能导致电表损坏,推荐在电表的电压输入侧增加额定电流为0.5A的保险丝以保护电表。
- 有雷电危险的区域,若电表线缆长度超过10m且线缆未采用接地金属导管布线,建议布置外部防雷装置。

上电前检查

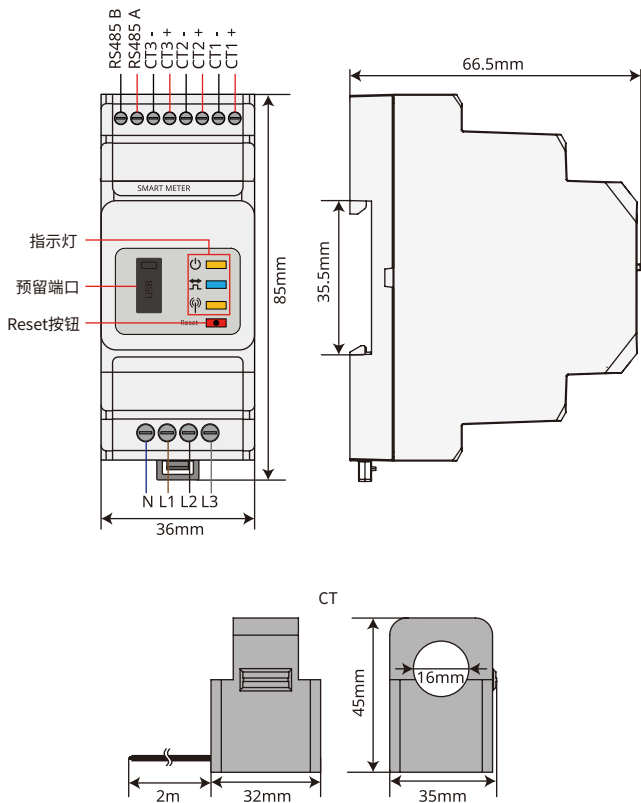
编号	检查项
1	电表安装牢固,安装位置便于操作维护,安装空间便于通风散热,安装环境干净整洁。
2	电压输入线、CT线、通信线连接正确且牢固。
3	线缆绑扎符合走线要求、分布合理、无破损。

设备存储

如果电表不立即投入使用,请按照以下要求进行存储:

- 确保外包装箱未拆除。
- 确保存储环境清洁,温湿度范围合适,无冷凝。
- 电表长期存放后,需经过专业人员检查确认后,才可继续使用。

02 产品介绍



03 安装

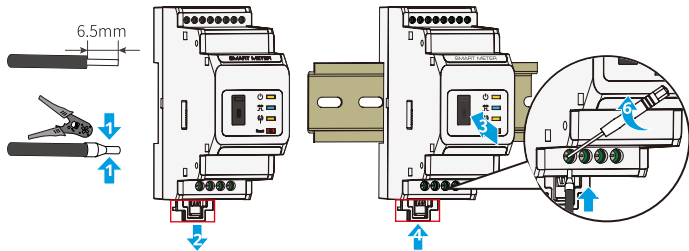
附件清单



[1]: GM1000:CT x 1;GM1000D:CT x 2;GM3000:CT x 3。

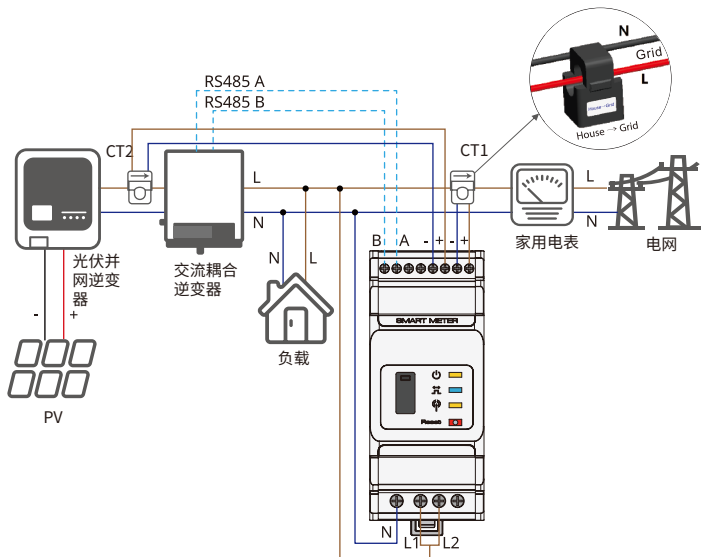
[2]: GM1000 x 4; GM1000D x 8; GM3000 x 6。

安装与接线



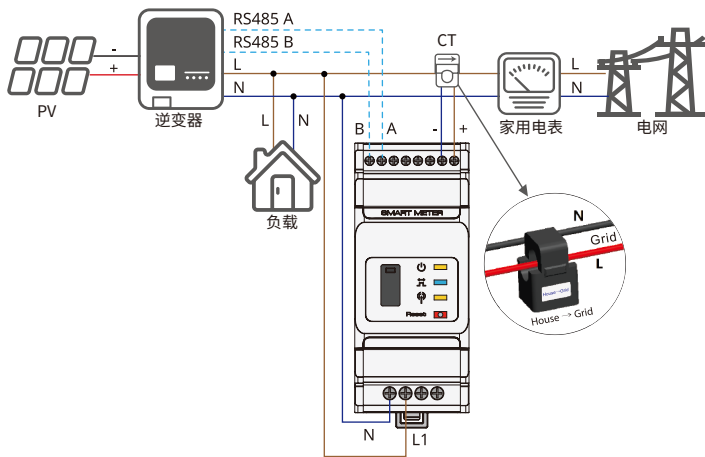
04 组网

GM1000D



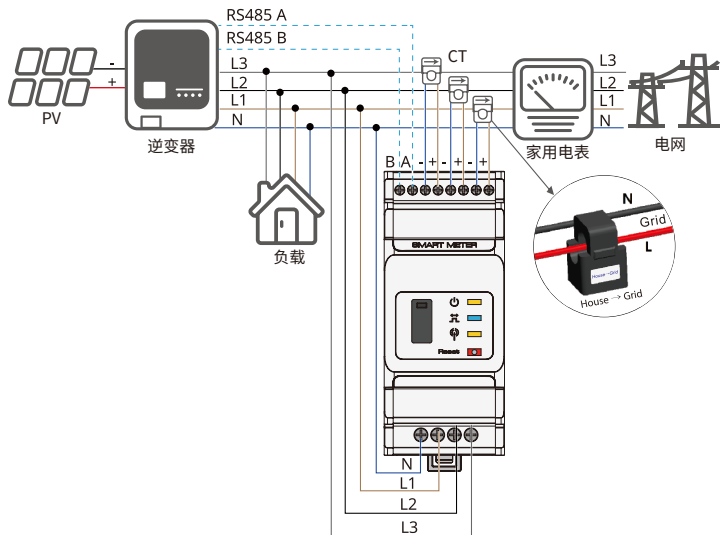
- 电表输入电压线建议采用 1mm^2 (17AWG)。
- CT连接方向:House(K)-->Grid(L)。

GM1000



- 电表输入电压线建议采用 1mm^2 (17AWG)。
- CT连接方向:House(K)-->Grid(L)。

GM3000



- 电表输入电压线建议采用 1mm^2 (17AWG)。
- CT连接方向: House(K)-->Grid(L)。




05 设备调测

上电

步骤1 电表完成接线。

步骤2 将逆变器上电并确保逆变器已正常工作。电表即上电完成。

指示灯

类型	状态	描述
 电源灯	常亮	电表已上电
	灭	电表已下电
 买卖电灯	常亮	从电网买电
	闪烁	往电网卖电
 通信灯	闪烁	通信正常
	连续闪烁5次	按下Reset按钮<3s:电表复位 按下Reset按钮5s:电表参数恢复出厂设置 按下Reset按钮>10s:电表参数恢复出厂设置,电能数据清零
	灭	电表无通信

06 技术参数

产品参数		GM1000D	GM1000	GM3000
应用		单相	单相	三相
电压	额定电压	230V		3L+N/400V
	电压范围	100V~240V		
	频率	50Hz/60Hz		
电流	额定电流	CT in: 120A/40mA;		
	电流范围	0.48A~120A		
功耗		<3W		
数据检测		电压/电流/有源功率/无功功率/功率因数/频率		
电量计算		有功/无功功率		
精度	电压/电流	Class I		
	有功	Class I		
	无功	Class II		
通信		RS485 (最大速率9600/ModBus协议/通信电缆最大长度100m)		
显示		LED、USB、Reset按键		
设备	尺寸(长 x 宽 x 高 mm)	36 x 85 x 66.5		
	重量	360g	250g	450g
	防护等级	IP20(室内)		
	安装方式	背挂板安装		
工作温度		-25 ~ +60° C		
存储温度		-25 ~ +60° C		
湿度		<95% 无冷凝		
工作海拔(m)		< 2000m		

注意

此款电表主要用于并网功率控制,测量的发电量和用电量只能作为参考,不能用作电费计量的依据,电费计量需要以电网公司的计量电表为准。



固德威官网

固德威技术股份有限公司

 中国 苏州 高新区紫金路90号

 T: 400-998-1212

 www.goodwe.com

 service@goodwe.com



340-00781-01



联系我们